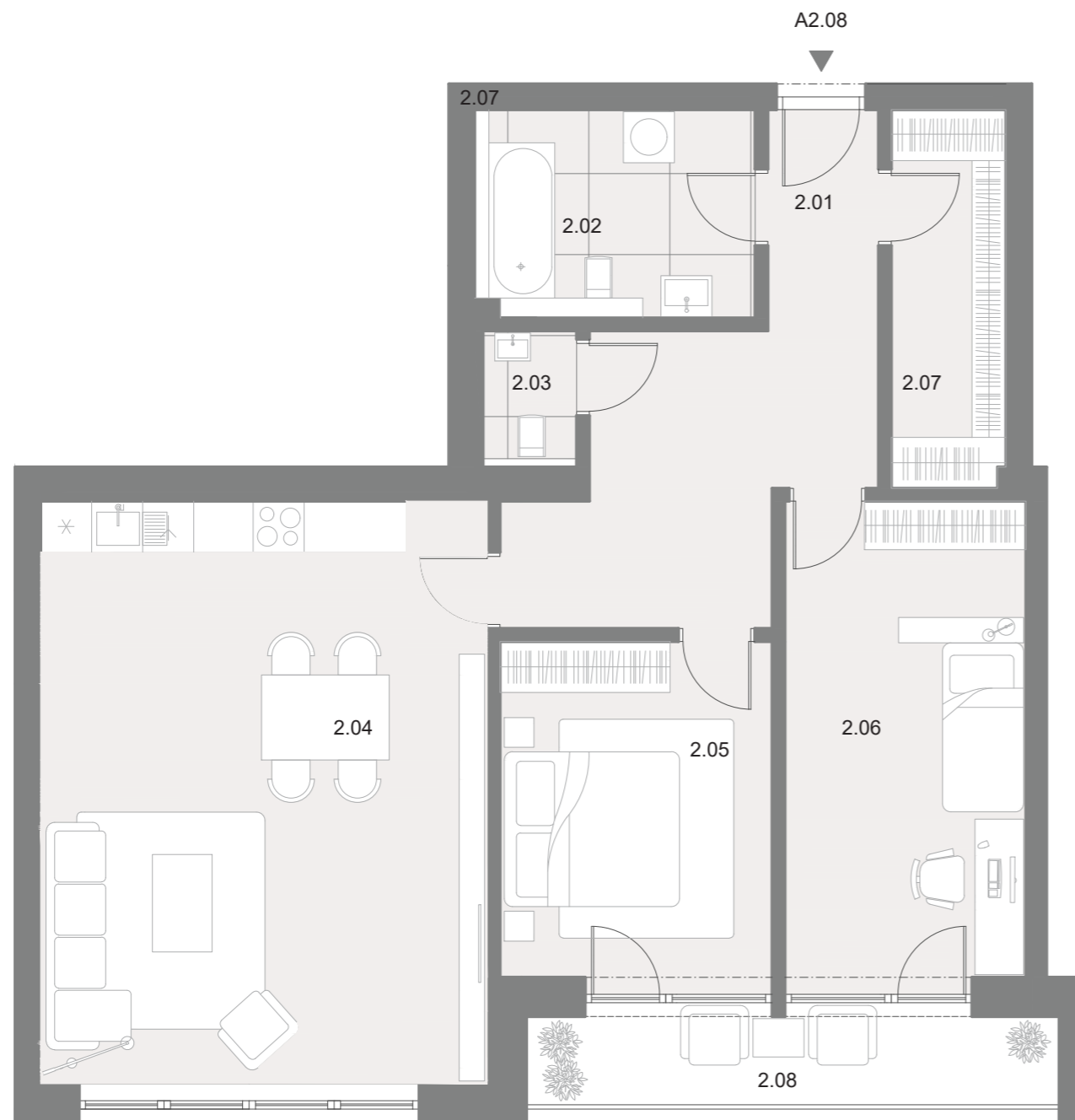


BYT Č. A2.08

3+kk | 89,97 m² | 2.NP



2.01	Chodba	15,60 m ²
2.02	Koupelna	2,10 m ²
2.03	Wc	7,00 m ²
2.04	Obývací pokoj s kk	14,50 m ²
2.05	Pokoj	31,80 m ²
2.06	Pokoj	19,50 m ²
2.06	Šatna	19,50 m ²
Užitná plocha jednotky		89,97 m²
Podlahová plocha jednotky		xx,xx m ²
2.08	Terasa	

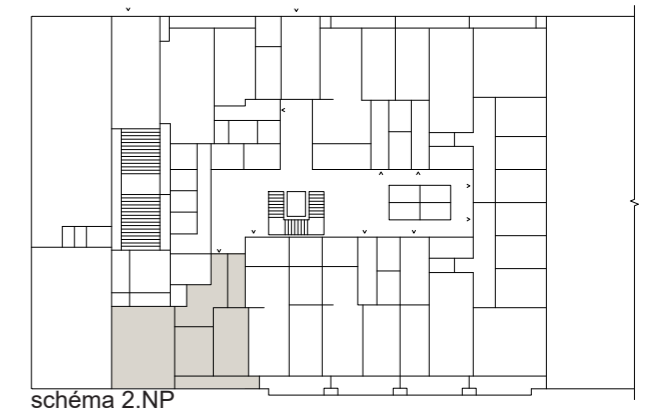
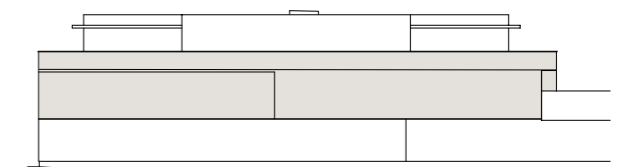
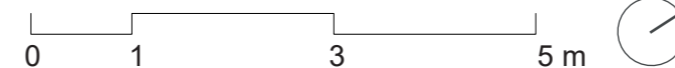


schéma 2.NP



pohled

Poznámka: Půdorys zobrazuje dispoziční řešení bytu a terasy. Veškeré zařízení je pouze ilustrační a nábytek, včetně kuchyňské linky, nejsou součástí dodávky. Umístění zařízení jednotky je uváděno pouze orientačně, přesná specifikace rozvodů a jejich možného napojení bude určena v prováděcí projektové dokumentaci. Rozsah dodávky, specifikace konstrukcí, povrchové úpravy a vybavení jsou popsány v technické specifikaci. Uvedené výtvarné řešení nemusí se shodovat se skutečným stavem projektu po jeho realizaci. Developer si vyhrazuje právo na drobné změny a se zavazuje seznámit klienta se skutečným stavem dle prováděcí dokumentace.



BOLEVIEW

BYDLNÍ BOLEVEC

www.boleview.cz
prodej@boleview.cz