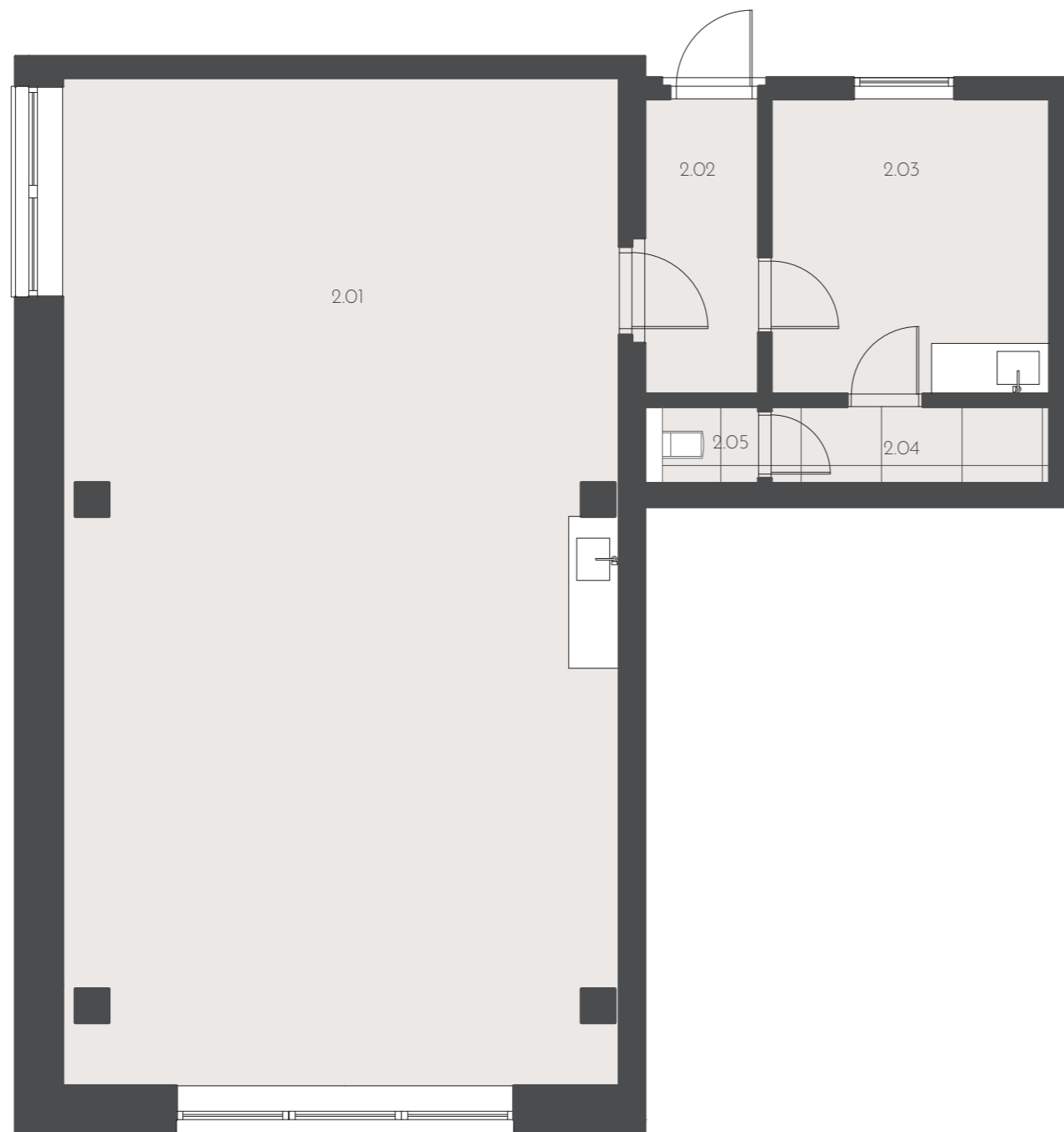


KOMERČNÍ JEDNOTKA 4

102,1 m² | 2.NP



2.01	Obýtvová plocha	78,23 m ²
2.02	Vstup	5,2 m ²
2.03	Kancelář	11,55 m ²
2.04	Šatna	2,88 m ²
2.05	Wc	1,22 m ²
Podlahová plocha jednotky		102,1 m²
Užitná plocha jednotky		99,03 m ²

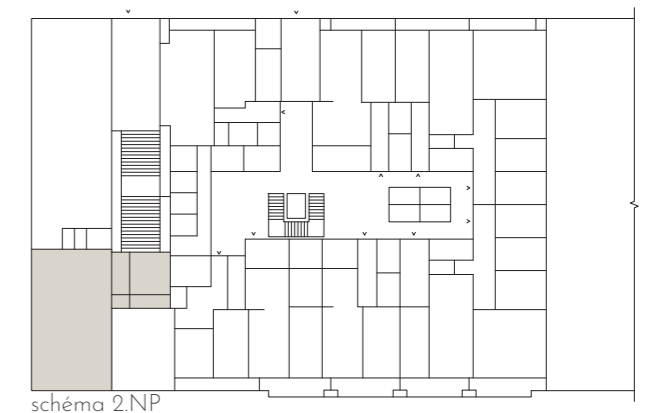
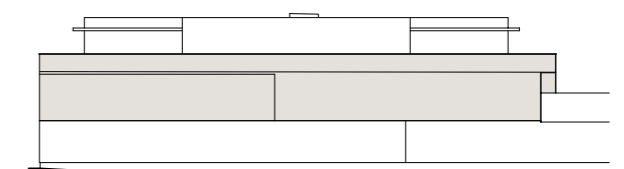
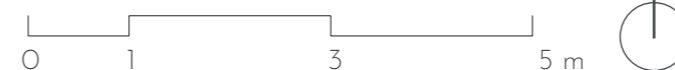


schéma 2.NP



pohled

Poznámka: Půdorys zobrazuje dispoziční řešení bytu a terasy. Veškeré zařízení je pouze ilustrační a nábytek, včetně kuchyňské linky, nejsou součástí dodávky. Umístění zařízení jednotky je uváděno pouze orientačně, přesná specifikace rozvodů a jejich možného napojení bude určena v prováděcí projektové dokumentaci. Rozsah dodávky, specifikace konstrukcí, povrchové úpravy a vybavení jsou popsány v technické specifikaci. Uvedené rozměry jsou předběžné a nemusí se shodovat se skutečným stavem projektu po jeho realizaci. Developer si vyhrazuje právo na drobné změny a se zavazuje seznámit klienta se skutečným stavem dle prováděcí dokumentace.



BOLEVIEW®

BYDLENÍ BOLEVEC

www.boleview.cz
prodej@boleview.cz