

KOMERČNÍ JEDNOTKA 2

242,67 m² | 1.NP

1.01	Odbytová plocha	229,9 m ²
1.02	Šatna	5,01 m ²
1.03	Wc	1,67 m ²
1.04	Předsíň	1,67 m ²
Podlahová plocha jednotky		242,67 m²
Užitná plocha jednotky		238,25 m ²

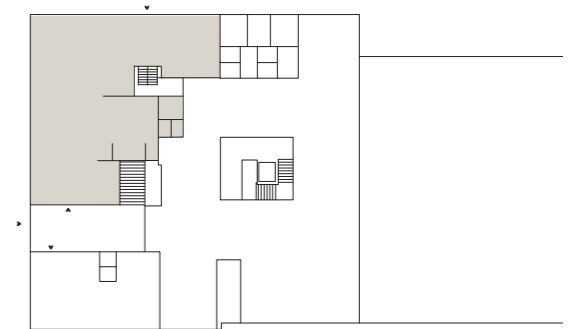
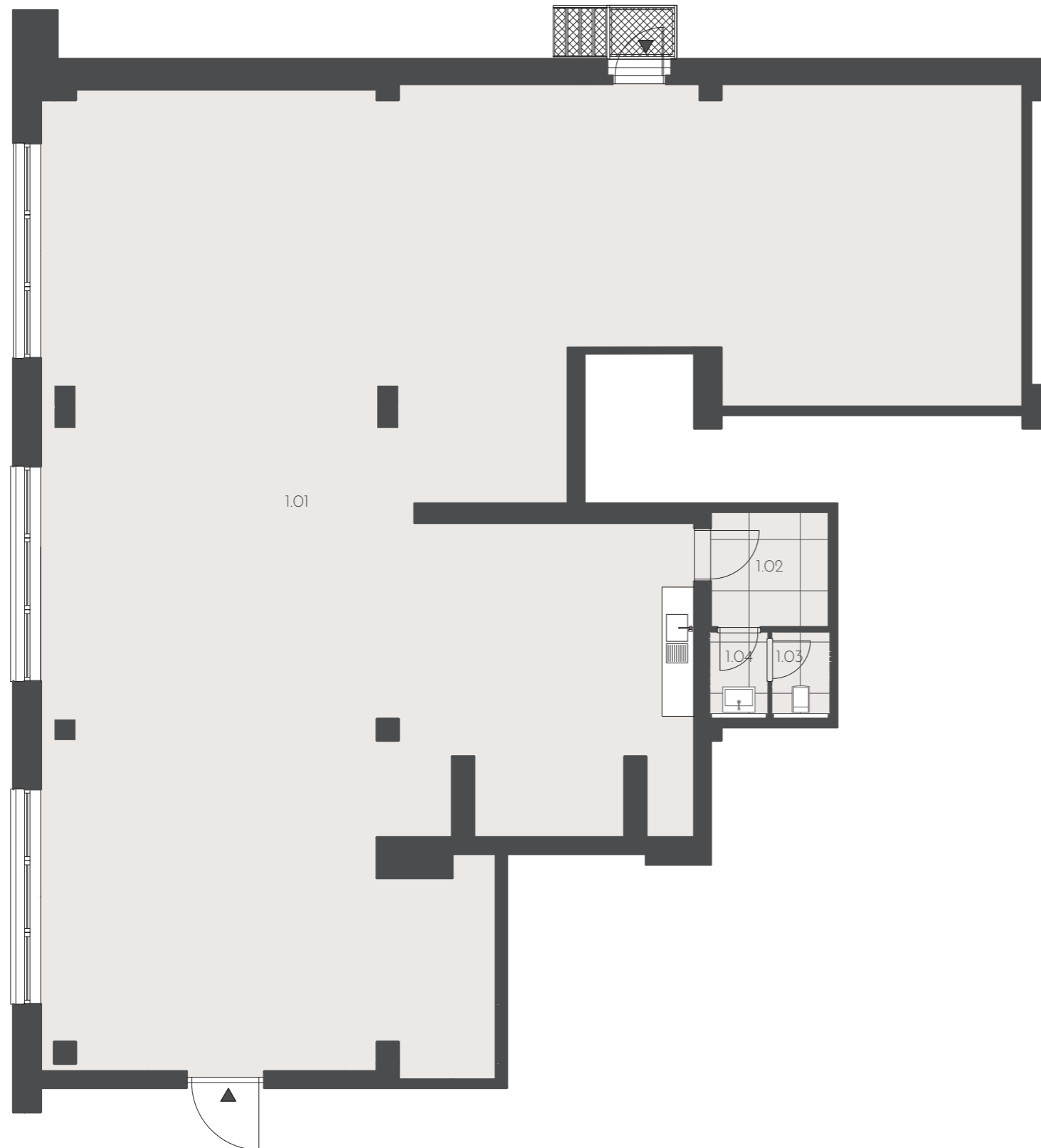
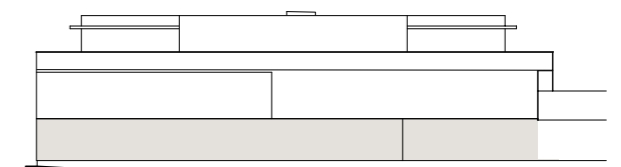
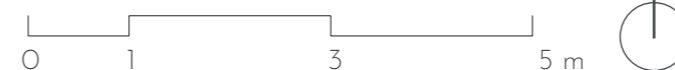


schéma 1.NP



pohled

Poznámka: Půdorys zobrazuje dispoziční řešení bytu a terasy. Veškeré zařízení je pouze ilustrační a nábytek, včetně kuchyňské linky, nejsou součástí dodávky. Umístění zařízení jednotky je uváděno pouze orientačně, přesná specifikace rozvodů a jejich možného napojení bude určena v prováděcí projektové dokumentaci. Rozsah dodávky, specifikace konstrukcí, povrchové úpravy a vybavení jsou popsány v technické specifikaci. Uvedené výměry jsou předběžné a nemusí se shodovat se skutečným stavem projektu po jeho realizaci. Developer si vyhrazuje právo na drobné změny a se zavazuje seznámit klienta se skutečným stavem dle prováděcí dokumentace.



BOLEVIEW
BYDLENÍ BOLEVEC

www.boleview.cz
prodej@boleview.cz